

شوفاتكار  
**Chauffagekar**  
Industrial Co.

بويلر سولار ۴۰۰



<<<

400

>>>



موارد مصرف و کاربری

دیگ های سولار ۴۰۰ شرکت صنعتی شوفاژکار انتخابی مطمئن و کارا جهت گرمایش مرکزی ساختمان ها و تولید آب گرم بهداشتی است. این دیگ ها با سیستم های مدیریت انرژی ساختمان ها (BMS) سازگار بوده و همچنین به راحتی قابل هم بندی با سیستم های انرژی خورشیدی می باشند.

مدت گارانتی

دیگ های سولار ۴۰۰ شرکت صنعتی شوفاژکار دارای استانداردهای اجباری ۴۴۷۲ و ۴۴۷۳ گواهی استاندارد CE اروپا و همچنین گواهی نامه مدیریت کیفیت ISO 9001:2015 از کمپانی SGS سوئیس می باشد.

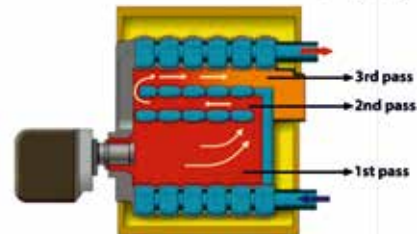
در صورت نصب صحیح توسط تکنسین های مجاز شرکت، دیگ های سولار ۴۰۰ به مدت ۱۰ سال گارانتی می گردد.

جنس دیگ

از آلیاژ چدن آتش خوار بوده که علاوه بر داشتن انتقال حرارت مناسب، مقاومت بسیار بالایی در برابر اکسید شدن و عوامل شیمیایی تأثیر گذار بر سطح دارد. آلیاژ چدن در برابر عوامل محیطی مانند رطوبت محیط و مقاومت در برابر میعانات حاصل از احتراق بسیار مناسب است و می توان گفت دیگ های آب گرم شرکت صنعتی شوفاژکار می توانند به نسل های بعدی یک خانواده، سرویس مناسب و کارا در طی زمان ارائه کنند.

مقاومت بدنه و فشار کار

ضخامت بدنه پره دیگ حدودا ۵ میلی متر بوده و قسمت های قرار گرفته در سمت احتراق با فین های برجسته، به تعداد زیاد پوشانده شده است. فشار کاری دیگ ۴ بار فشار معادل ۴۰ متر ستون آب است.



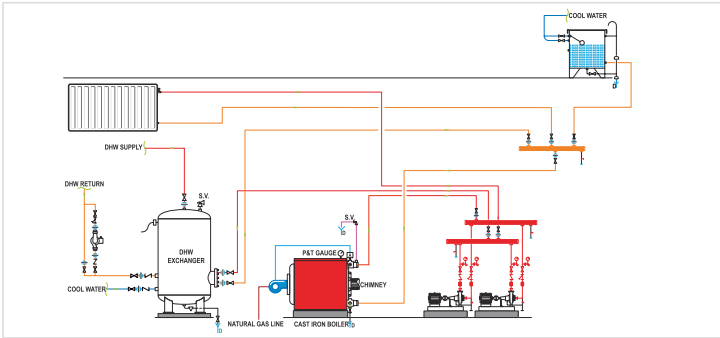
نحوه عملکرد دیگ

این دیگ در موتورخانه های حرارتی جهت تولید گرمایش فضا و گرمایش آب گرم و همچنین تغذیه حرارت به ژنراتور چیلرهای تک اثره آب گرم فعالیت می نماید. بدیهی است که نصب چند دستگاه دیگ می تواند متراژ مورد بهره برداری را - با توجه به تعداد دیگ نصب شده - افزایش دهد. همچنین ایده نصب چند دستگاه دیگ، خود از اصول بهینه سازی انرژی بوده و همواره سوخت کمتری نسبت به یک دیگ بزرگ مصرف می نماید.

حمل و نقل

به دلیل پره ای بودن دیگ سولار ۴۰۰، حمل و نقل دیگ توسط دو نفر نیز به سادگی انجام شده و قابلیت نصب در موتورخانه را می یابد. همچنین به دلیل این قابلیت، می توان دیگ را در مراحل اتمام عملیات ساختمانی در محل موتورخانه به راحتی نصب نمود و از صدمه رسیدن به دیگ در حین ساخت ساختمان، جلوگیری کرد.

تصویر شماتیک زیر، نحوه نصب دیگ در موتورخانه را به صورتی ساده نشان می دهد:

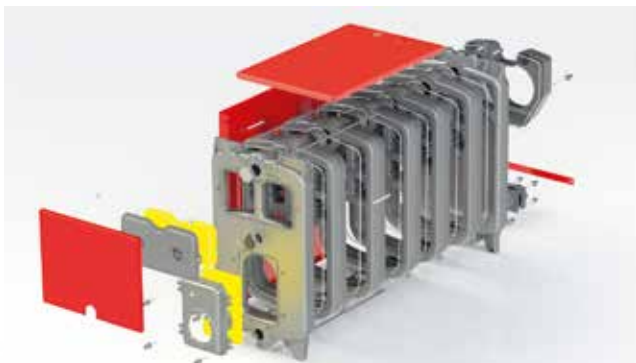


سرویس های دوره ای

بهتر است دیگ های شرکت صنعتی شوفاژکار جهت زدودن ضایعات احتراق از ناحیه کانال های دود، مورد بازدید سالانه قرار گیرند. رسوبات موجود در بدنه کانال آب که در اثر تبخیر در منابع انبساط باز دو لوله ایجاد می شوند، عایقی در روند انتقال حرارت به وجود آورده و مصارف سوخت را از حالت متعارف خارج می کند. قطعات بویلر به گونه ای طراحی گردیده اند که در بهترین حالت، جهت زدودن ضایعات احتراق و رسوبات کانال های آب قرار گرفته و این مهم در کمترین وقت و با ضریب اطمینان مناسب از پاک شدن صحیح، مورد پاک سازی انجام می گیرد.

طراحی دیگ های سولار ۴۰۰

- حداکثر انتقال حرارت در روند احتراق به دلیل گذر شعله و دود از سه پاس حقیقی
- طراحی پره عقب دیگ از نوع WET BACK (خنک شدن با آب گردشی)
- امکان تعبیه نخ نسوز (یا خمیر درزگیری) در فضای بین پره ها جهت دودبندی دیگ
- وجود فین های متعدد در سطوح داخلی محفظه احتراق و پاس ها جهت افزایش چشمگیر سطوح حرارتی نسبت به دیگ های یکپارچه
- قطر و عمق مناسب محفظه احتراق در مقایسه با دیگ های یکپارچه
- ایزولاسیون کامل روپوش جهت به حداقل رساندن روند اتلاف حرارت از بدنه دیگ



مدل دیگ	واحد	400-7	400-8	400-9	400-10	400-11	400-12	400-13
تعداد پره ها	Pcs	7	8	9	10	11	12	13
ظرفیت حرارتی	Kw	1058	1314	1558	1814	2058	2314	257
	Kcal/hr	91000	113000	134000	156000	177000	199000	221000
	btu/hr	361000	448000	523000	619000	703000	790000	877000
حجم آب گیری دیگ	Lit.	113	127	141	155	169	183	197
قطر دهانه دودکش دیگ	mm				250			
حجم محفظه احتراق	m <sup>3</sup>	0.15	0.175	0.2	0.225	0.25	0.275	0.3
سایز اتصالات ورود و خروج دیگ	DN (")	2 1/2		3				
قطر دهانه مشعل گیر	mm	140						
طول دیگ	mm	1015	1125	1255	1375	1495	1615	1725
عرض و ارتفاع دیگ	mm	630 x 1056						
وزن خالص دیگ	kg	515	578	641	704	767	830	893
حداکثر دمای کاری مجاز	°C	105						
حداکثر فشار کاری مجاز	Bar	4						
نوع سوخت گازی		گاز طبیعی (گاز شهری)						
نوع سوخت مایع		گازوئیل						